

Draadloos begeleidingssysteem

Het Hart Zorg: meer tijd voor de verzorging

Speciaal voor de interne communicatie op privé en openbaar verzorgingsgebied is de mobiele oproepontvanger TREX ontwikkeld. Samen met de draadloze zender ATOM ontstaat er een efficiënt en draadloos oproepsysteem dat direct aan familieleden of het personeel een hulp-oproep doorgeeft.

TREX

Draagbare draadloze oproepontvanger

- Ontvangt tot 255 verschillende zenders
- BI-directionele radioverbinding
- Makkelijke programmering voor het verplegingspersoneel
- Via D-POS is ook aanduiding van de positie mogelijk
- Handig formaat: 100 x 48 x 21 mm



TREX gebruikt de speciale voor persoonlijke noodroepen gereserveerde frequentie van 869 MHz. Deze is niet toelatingsplichtig en daardoor vrij van kosten en onmiddellijk te gebruiken.

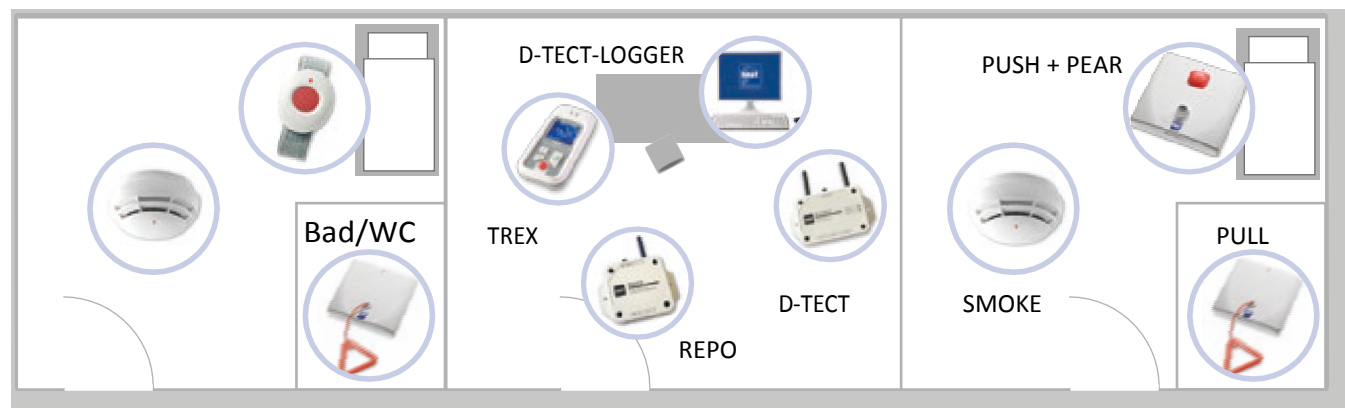
werking



TREX is samen met de handzender ATOM uiterst geschikt voor de begeleiding van echtgenotes of ouders in de ambulante verzorging. Extra veiligheid wordt verkregen met de rookmelder SMOKE, het deuralarm DOOR, de stapsensor CARPET of het huisoproepsysteem NEO in verbinding met een servicecentrale.

Gebruik (gedeeltelijk) stationair

Bij stationair gebruik kenmerkt de TREX zich door een alarmlijst en de ontvangst van maximaal 255 zenders. Zinnige aanvullingen zijn hier het trekkoord PULL en de bereikvergroter REPO of het registratie component D-TECT incl. de software D-TECT-LOGGER.



TREX

In één oogopslag

- Flexibel: zowel ambulante als stationaire te gebruiken
- Uitbreidbaar met talrijke accessoires



PUSH + PEAR



SMOKE
Draadloze melder



PULL
Trekkkoord

